

LEGENDA MÍSTNOSTÍ - 1NP						
OZNAČENÍ	NÁZEV	PLOCHA (m²)	SVĚTLÁ VÝŠKA (mm)	NÁŠLAPNÁ VRSTVA PODLAHY	POVRCHOVÁ ÚPRAVA STĚN	STROP
2115	zádveří	27.10		litá podlaha	Vápenocementová omítka	Vápenocementová omítka
2116	výtah	4.51	-	-	-	-
3.101	laboratoř	27.23	3400	PVC	Vápenocementová omítka, lokální keramický obklad	Vápenocementová omítka
3.101a	zádveří, technické zázemí	9.06	2700			
3.102	laboratoř	25.43	3400	elektrostaticky vodivé PVC		
3.102a	zádveří 1	2.32	2700			
3.102b	zádveří 2	5.87	2700			
3.103	odborná laboratoř	87.73	3850	bez bližší specifikace	bez bližší specifikace	bez bližší specifikace
3.104	odborná laboratoř	51.78	3850	bez bližší specifikace	bez bližší specifikace	bez bližší specifikace
3.105	místnost	19.23	3850	bez bližší specifikace	bez bližší specifikace	bez bližší specifikace
3.106	místnost	14.55	3850	bez bližší specifikace	bez bližší specifikace	bez bližší specifikace
3.107	místnost	35.90	3850	bez bližší specifikace	bez bližší specifikace	bez bližší specifikace
3.108	místnost	53.06	3850	bez bližší specifikace	bez bližší specifikace	bez bližší specifikace
3.109	místnost	34.96	3850	bez bližší specifikace	bez bližší specifikace	bez bližší specifikace
3.110	odborná laboratoř	34.60	3850	bez bližší specifikace	bez bližší specifikace	bez bližší specifikace
3.111a	odborná laboratoř	37.25	3850	bez bližší specifikace	bez bližší specifikace	bez bližší specifikace
3.111b	odborná laboratoř	16.15	3850	bez bližší specifikace	bez bližší specifikace	bez bližší specifikace
3.112	chodba	75.29	3850	litá podlaha/PVC	Vápenocementová omítka	Vápenocementová omítka
3.113	chodba	53.19	3850	litá podlaha		
3.114	WC muži	11.53	3850	bez bližší specifikace	bez bližší specifikace	bez bližší specifikace
3.115	předsín WC muži	3.59	3850	bez bližší specifikace	bez bližší specifikace	bez bližší specifikace
3.116	WC ženy	7.10	3850	bez bližší specifikace	bez bližší specifikace	bez bližší specifikace
3.117	předsín WC ženy	5.12	3850	bez bližší specifikace	bez bližší specifikace	bez bližší specifikace
3.118	úklid	5.46	3850	bez bližší specifikace	bez bližší specifikace	bez bližší specifikace
3.119	schodiště	19.12	-	bez bližší specifikace	bez bližší specifikace	bez bližší specifikace

LEGENDA MATERIÁLŮ

- stávající nosné železobetonové konstrukce
- stávající svislé dělicí konstrukce bez rozlišení
- tepelná izolace stávající
- dozdivky z broušených cihelných bloků na maltu pro tenké spáry 175*249*372 mm, pevnost P10, malta dle doporučení výrobce
vážená laboratorní neprůzvučnost (R_w): 44 dB
- sádrokartonová příčka na kovové konstrukci oboustranně dvojité opláštěná nosný kovový rošt z R-CW profilů 100 mm
opláštění oboustranně 2" sádrokartonovou deskou s vylepšenou akustikou 2"12,5 mm
dutina vyplněna minerální izolací tl. 100 mm, objemová hmotnost min. 15 kg/m³
celková tl. příčky 150 mm
vzduchová neprůzvučnost (R_w): 61 dB

LEGENDA	
	Potrubí helia - Trubka bezešvá AISI 321 - 13bar
	Potrubí stlačeného vzduchu - Trubka bezešvá AISI 321 8bar
	Potrubí dusíku - Trubka bezešvá AISI 321 13bar
	Potrubí Argonu - Trubka bezešvá AISI 321 13bar
	Stávající potrubí potrubí helia - Trubka bezešvá AISI 321 - 13bar
	Stávající potrubí stlačeného vzduchu - Trubka bezešvá AISI 321 8bar
	Stávající potrubí dusíku - Trubka bezešvá AISI 321 13bar
	Stávající potrubí Argonu - Trubka bezešvá AISI 321 13bar

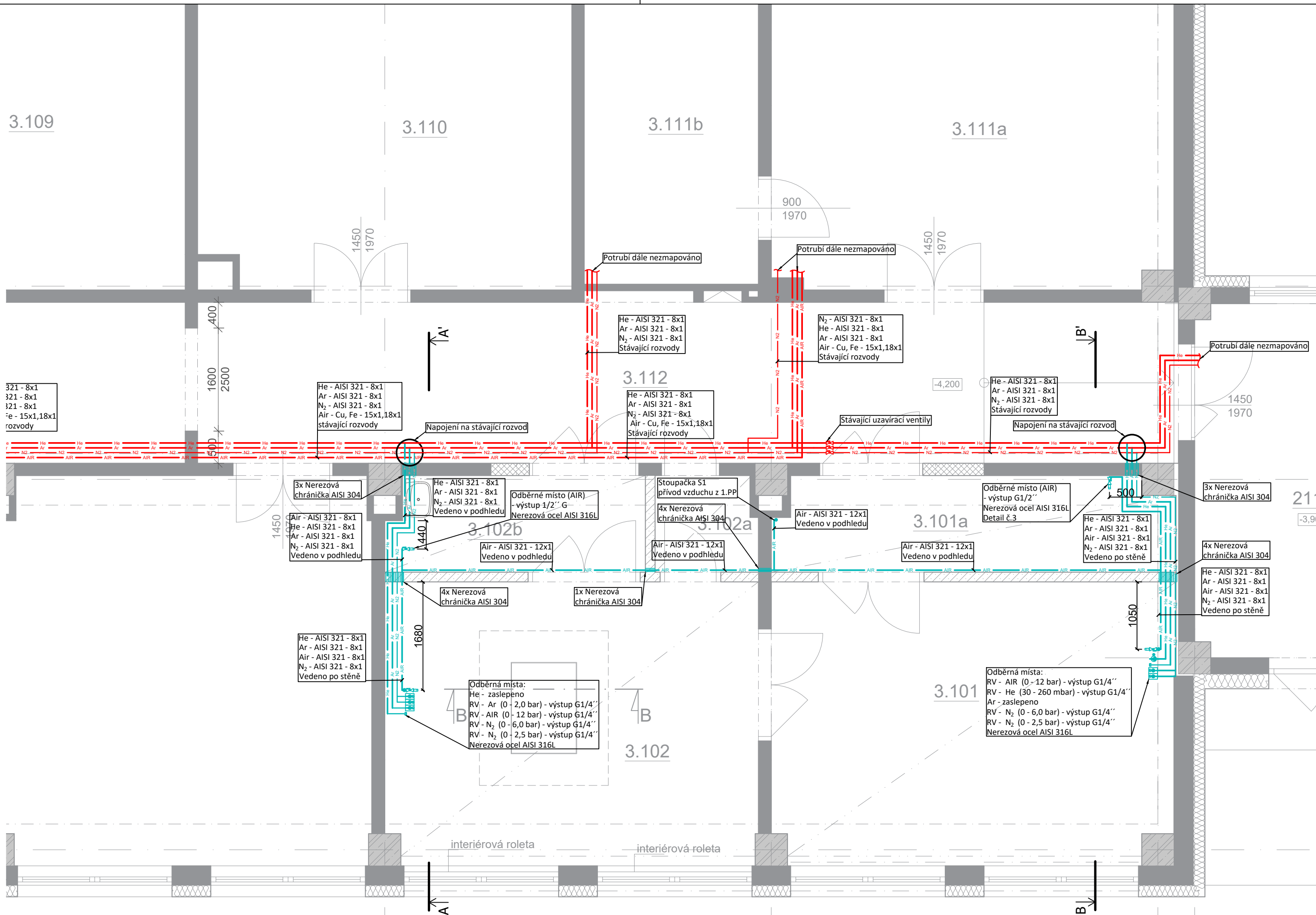
TABULKA DOPORUČ. VZDÁL. PODPĚR POTRUBÍ	
AISI 321 TRUBKA	MIN. VZDÁLENOST (m)
Ø8x1	1,5
Ø12x1	1,5
Ø18x1	1,5
Ø22x1	2,0

TABULKA POUŽITÝCH OCEL. CHRÁNIČEK	
AISI 321 TRUBKA	CHRÁNIČKA
Ø8x1	TR Ø21,6x2,6
Ø12x1	TR Ø26,9x2,6
Ø18x1	TR Ø31,8x2,6
Ø22x1	TR Ø38x2,6


Požadavky- rozvody technických plynů a ukončovacích plynů

- Poznámka č. 1:**
Stavba zajistí:
- zhotovení průrazů pro potrubí procházející příčkami, obvodovou stěnou a následné zapravení
- zajištění požárních ucpávek v místě procházejícího potrubního rozvodu

- Poznámka č. 2:**
Silnoproud zajistí:
- uzemnění potrubních rozvodů



Souřadnicový systém : JTSK
Výškový systém : Bpv

OBJEDNATEL :			ÚSTAV TERMOMECHANIKY AV ČR, v.v.i. DOLEJŠKOVA 1402/5 182 00 PRAHA		
VEDOUČÍ PROJEKTANT		ING. ONDŘEJ FABIÁN	<div> KANIA, a.s. Špálava 80/9, 702 00 Ostrava - Přívoz tel : 596 243 487 e-mail : info@kania-ostava.cz</div>		
ZODP. PROJEKTANT		ING. ZDENĚK KVAPIL			
VYPRACOVAL		MILOŠ FOGL			
KONTROLOVAL		MILOŠ FOGL			
KRAJ : PRAŽSKÝ		STAV. ÚŘAD: PRAHA			
NÁZEV AKCE : STAVEBNÍ ÚPRAVY OPTICKÝCH LABORATOŘÍ V ÚSTAVU TERMOMECHANIKY AV ČR, v.v.i.					
NÁZEV OBJEKTU : SO 01 - LABORATOŘE		ČÁST : D.2 TECHNICKÉ PLYNY			
NÁZEV PŘÍLOHY :		Č. PŘÍLOHY : 24026-DPS-SO 01-D.2.2-03			
PŮDORYS 1. NP					